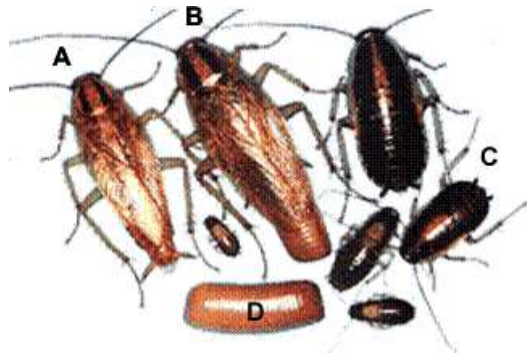


BLATTE GERMANIQUE ou *Blattella germanica*



La Blatte Germanique ou *Blattella Germanica* est la plus répandue en Europe. Elle représente 90% des infestations. De genre *Blattella*, d'espèce *Germanica*, elle n'a, contrairement à ce que l'on pourrait croire, aucun sang germanique. Les Allemands eux-mêmes la surnomment, probablement par dépit, la blatte hollandaise... Comme la plupart de ses congénères, elle vient d'Afrique de l'Ouest, arrivée en Europe par bateau depuis plus de deux cents ans. Après avoir envahi les ports, elle a colonisé les centres villes.

Morphologie



C'est une petite espèce de cafard, mesurant de 10 à 16 mm de long. Sa couleur va de bronze à brun clair. On la reconnaît grâce à ses **deux bandes foncées parallèles** qui partent de la tête et se rendent à la base des ailes (sur le pronotum).

Bien qu'elle ait des ailes, elle est incapable d'effectuer un vol soutenu.

Les élytres chez les adultes sont plus longs que le corps chez la femelle (B) et plus courts chez le mâle (A). La femelle est plus large que le mâle.

Cycle Biologique



La femelle porte sur son arrière-train une coque pleine d'oeufs appelée "oothèque". D'un brun brillant, rectangulaire mesurant 7 mm de long et 3 mm de large, cette capsule à oeuf est très gluante et difficile à écraser. Chaque oothèque contient entre 30 et 40 oeufs. La femelle porte les oeufs dans l'oothèque jusqu'à l'éclosion des ceux-ci.



La femelle pond environ 7 oothèques au cours de son existence. La période d'incubation des oeufs est de 17 jours. L'état de la nymphe dure de 40 à 65 jours.

La métamorphose de la blatte germanique est incomplète. Lors de son développement, la nymphe passe par 7 métamorphoses. Elle croît en taille à chaque métamorphose.

Le cycle de vie complet de la blatte germanique s'étend entre 3 et 6 mois. On compte, par année, 2 ou 5 générations. Un couple de blattes germaniques peut produire jusqu'à 1 000 000 de descendants en une année.

Habitat

Dans nos habitations, elle niche dans des endroits chauds sombres et humides comme :

- les dessous d'évier et de baignoire,
- derrière le gros électroménager qui dispense de la chaleur (moteur du réfrigérateur, machines à laver, machine à café...),
- dans le chauffe eau,
- conduits divers (colonnes de vide ordure, bouche d'aération, chauffage, baguette électrique...),
- dans les recoins et charnières des placards,
- dans le faux-plafond,
- derrière les tapisseries ...

L'hotel 4 étoiles de la blatte, c'est le coin poubelle sous l'évier !

Vous pouvez vérifier la présence des blattes : là où elles ont créé leur "nid", vous trouverez des coques d'oothèques vides et des petits points noirs (sorte de poussière noire) dans les angles de plafond, dans les tiroirs... qui sont leur excrément. Elles ne construisent pas un nid au sens propre du mot, mais des lieux de rassemblement : ce sont des insectes à caractère "grégaire".

Quand la population de blattes est devenue trop importante dans la cuisine, alors elles envahissent les autres pièces de votre appartement comme la salle de bain, le wc, le salon et parfois même les chambres.