

Puces

L'un des sérieux problèmes que posent les puces est leur capacité de transmission d'organismes pathogènes. Cette capacité est renforcée par le caractère de promiscuité de leurs habitudes alimentaires, car elles se déplacent d'une espèce hôte à une autre.

Par exemple, la puce du chat, *Ctenocephalides felis*, s'attaque identiquement à l'être humain, au chien, au rat et au renard.

La puce de l'homme, *Pulex irritans*, se rencontre chez le chien, le rat, le cochon, la souris, le blaireau, le cerf et le renard.

L'infestation par les puces peut également causer des inflammations sévères de la peau, et des démangeaisons aiguës.

Le stade pupal potentiellement tardif, et la remarquable longévité des puces même très longtemps privées de nourriture, expliquent que l'on puisse être contaminé dans une maison où il n'y a eu ni hommes ni animaux depuis longtemps.

Le plus souvent les puces piquent l'homme aux jambes et aux chevilles, et leurs piqûres sont généralement alignées par 2 ou 3. Instantanément ressenties, elles tendent à devenir de plus en plus irritantes et peuvent incommoder pendant une semaine.

Détecter les puces sur un animal

Il suffit d'écartier les poils à la base et on peut voir près de la peau des petites taches sombres : ce sont les crottes de puces. Si l'on frotte le poil afin de les faire tomber, sur une surface claire de préférence, on remarque que les crottes font comme des petites virgules. Si on les mouille, elles se diluent en étant marron-rougeâtre : elles sont constituées de sang séché...

Les piqûres de puces

Sur un humain

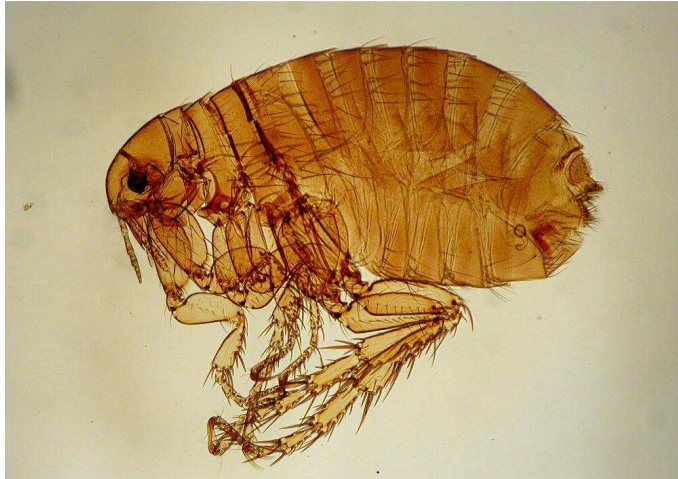


Sur un animal



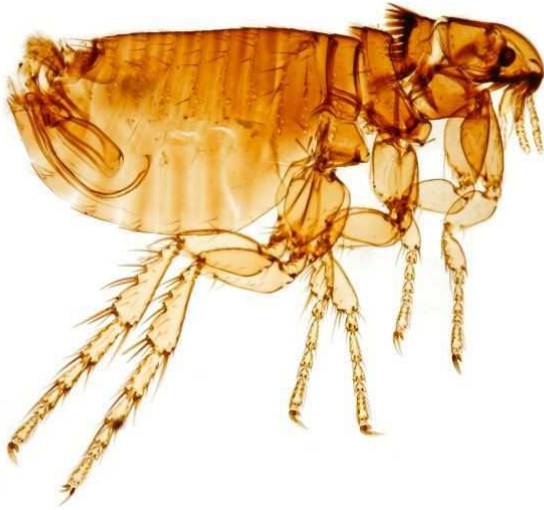
Beaucoup d'animaux développent une allergie aux piqûres de puces, on appelle ça la DAPP (Dermatite par Allergie aux Piqures de Puces), dans ce cas, il faut mettre en place un traitement anti-puces, anti-inflammatoire et anti-biotique et absolument faire en sorte que l'animal n'attrape plus de puces car ça peut aller très loin...





Nom commun:	Puce de l'homme.
Longueur :	2 mm.
Couleur et description:	De petite taille, les adultes sont de couleur noire à brun foncé et n'ont pas d'ailes. Leur corps est latéralement comprimé et leurs pattes, effilées et garnies de piquants, sont adaptées au saut. Elles ont 3 courtes antennes jointes, qui s'introduisent dans les dépressions sur les côtés de leur tête. Adaptées à la succion, leurs pièces buccales sont spécialisées pour sucer le sang.
Habitudes et habitat:	Au stade adulte, la puce de l'homme, est un parasite des chiens, des rats, des cochons, des blaireaux, etc. Pondus sur le corps de l'hôte, les œufs s'en détachent souvent. Les larves, que l'on trouve fréquemment au sol ou dans la literie de leurs hôtes, se nourrissent des excréments de mouches adultes. Les adultes peuvent rester plus longtemps dans le cocon, jusqu'à ce que des vibrations indiquent la présence d'un hôte. Ainsi stimulés, ils apparaissent et entrent en activité.
Cycle de vie:	5 semaines – 1 an, en fonction des conditions.
Fréquence de reproduction:	Les femelles pondent 4 - 8 œufs après chaque repas de sang, soit plusieurs centaines pendant leur vie. Ceux-ci éclosent en 2 – 3 et, si elles disposent d'une quantité suffisante de nourriture, les larves se transforment en nymphes puis tissent un cocon de soie après 3 - 4 semaines, après avoir vécu 3 stades larvaires différents. Dans des conditions favorables, l'adulte apparaît 1 ou 2 semaines plus tard, mais dans des conditions adverses la période pupale peut se prolonger jusqu'à 1 an.

Ctenocephalides felis



Nom commun:	Puce du chat.
Longueur:	2mm.
Couleur et description:	De petite taille, les puces adultes sont de couleur brune et n'ont pas d'ailes. Leur corps est comprimé latéralement et leurs pattes effilées, garnies de piquants, sont adaptées au saut. Leurs pièces buccales, adaptées au perçage et à la succion, leur permettent de se nourrir de sang.
Habitudes et habitat:	Au stade adulte, ce sont des parasites des chiens, des chats, des rats, des renards, etc. Pondus sur le corps de l'hôte, les œufs s'en détachent fréquemment. Les larves, que l'on trouve ordinairement sur les sols ou dans les literies, se nourrissent fréquemment des excréments de puces adultes. Les adultes peuvent rester longtemps dans leur cocon, jusqu'à ce que des vibrations indiquent la présence d'un hôte possible. Ainsi stimulées, les puces adultes apparaissent et deviennent actives.
Cycle de vie:	5 semaines – 1 an, en fonction des conditions.
Fréquence de reproduction:	Les puces femelles pondent 4 - 8 œufs après chaque repas de sang, soit plusieurs centaines pendant leur vie. Les œufs peuvent éclore après 2 – 3 jours. Si elles disposent d'une quantité suffisante de nourriture, les larves entrent en phase de pupaison dans un délai de 3 - 4 semaines, après avoir traversé 3 stades larvaires. Dans des conditions favorables, les adultes émergent au bout d'1 – 2 semaines, mais dans des conditions défavorables, la période de pupaison peut être prolongée jusqu'à 1 an.